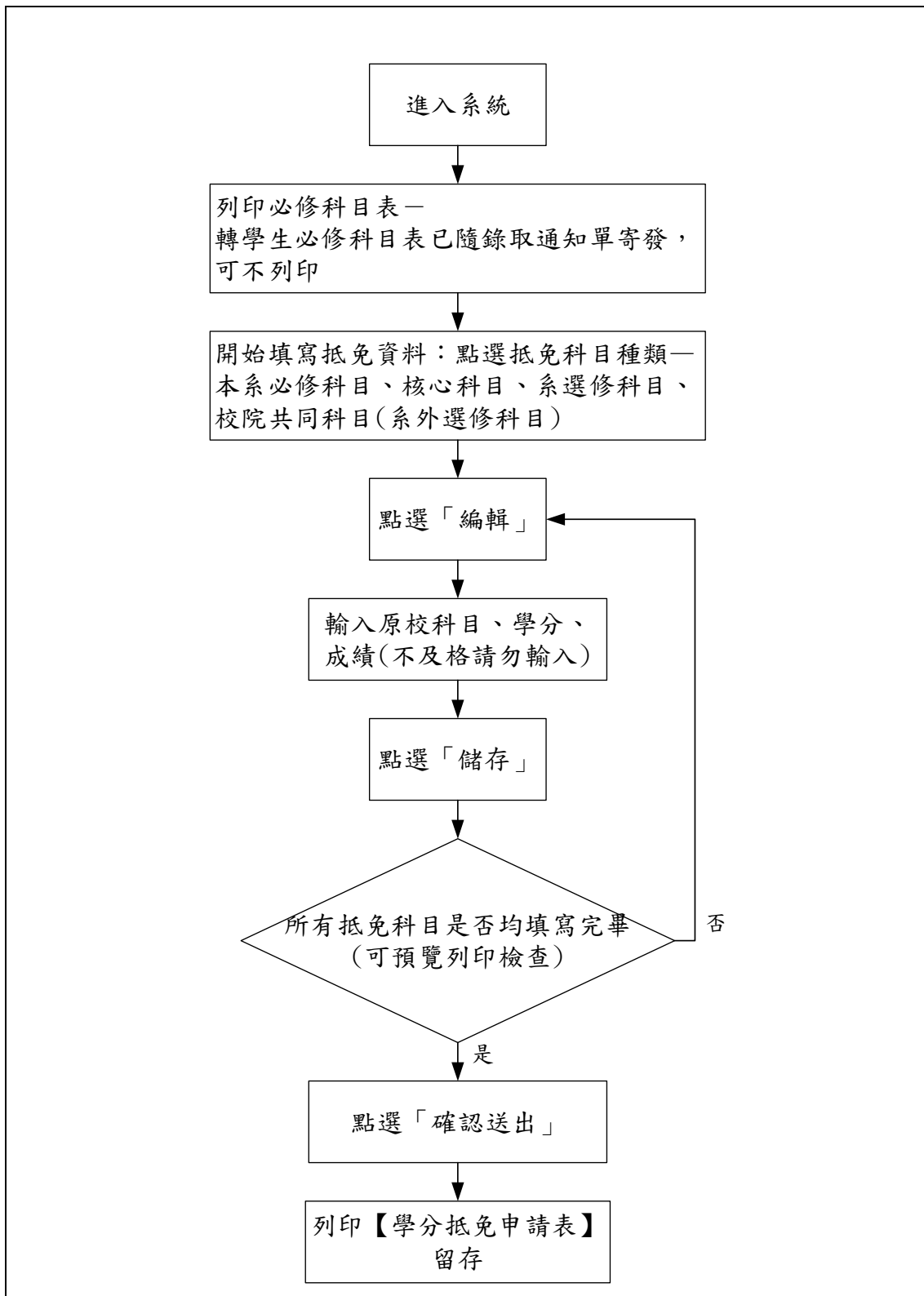


學分抵免系統操作步驟

一、學分抵免系統操作流程圖



二、進入系統：<http://w3.emis.tku.edu.tw/>

淡江大學學分抵免作業系統

TKU Governing the Transfer of Credits Online System

(開放對象：111學年度第1學期入學之新生、轉學生。)

(Applicants: Freshmen and transferring students enrolled at the Fall semester, 2022.)

1、請先詳閱抵免規則相關公告

注意事項：

- 一、抵免規則、核心科目抵免對照表、作業流程、系統操作步驟...等說明請詳閱[相關公告](#)之附檔。
- 二、開放申請時間：
轉學生-- 8月17日至 9月19日 (報到完成一週後始可上網登入系統)
新生-- 9月05日至 9月19日
- 三、轉學生請於報到完成後、新生請於前述申請時間內，繳交成績單正本至錄取學系(所)，並詢問學分抵免相關事宜。
- 四、原外校已修課程名稱和[核心科目抵免對照表](#)所列名稱完全相同者，可免至開課單位會簽；課程名稱不同者請洽核心科目各學門負責單位，聯絡電話請詳[連結](#)。
- 五、抵免審核程序包含系(所)初審與註冊組複審兩階段，其中註冊組收到系(所)承辦人所送紙本資料後，至少需5個工作天進行複審，故建議學生儘早進行抵免申請作業。
- 六、9月12日起開放學生查詢審核結果。
(1) 登入後如無法查看審核結果，表示審核程序尚未完成。
(2) 審核完成之影本資料將送至各系(所)，請各系(所)轉交給各生。
(3) 學生若對審核結果有疑問，請於10月底前逕自洽詢各系(所)。
- 七、經教務處審核通過抵免的科目，如已選課(含學生自選與校方代選)，須自行於規定時間內辦理退選。
(1) 未退選者，該選課科目將與抵免科目並列於成績單中，成績亦列入平均、學分不及格等相關計算。
(2) 未退選而造成重覆修課者，依選課規則之規定「同一課程，重覆修習2次以上，僅計算一次學分數於畢業學分數內」辦理。
(3) 選課資料可至【[校務行政資訊查詢系統](#) -> 查詢選課資料】查看。

→[學生登入\(Students\)](#)

2、按此登入系

→[審核人員登入\(Reviewers\)](#)

淡江大學單一登入(SSO)

請輸入您的帳號及密碼

帳號：

密碼：

登入

忘記密碼? English UI

帳號及密碼 安全性憑證 聯合服務台

淡江大學 | 資訊處

3、輸入學號、密碼

三、列印必修科目表(新生)

1. 新生，請點選「必修科目表」下載(如下圖)。

2. 轉學生，已隨錄取通知單寄發，可不列印。

路學分抵免申請

[以語言檢定成績等 Foreign Language and Corequisite waivers](#)

必修科目表

入學身分：新生
系年班：TLSXB1A統計一A 學號：411656902 姓名：測試帳號 性別：女

本系必修科目 核心課程 ▶ 系選修科目 校、院共同科目

※：若點選核心課程後無法選擇學門，請至瀏覽器「工具」選單點選「相容性檢視」即可。

本系必修科目

淡江大學 一百一十一年度 日間部 入學新生必修科目表

頁次： 1

所系組名稱： TLSXB 統計學系(日)

一 年 級				一 年 級				二 年 級				三 年 級				四 年 級			
科 目 名 稱	專 業 組 別	學 分	備 註	科 目 名 稱	專 業 組 別	學 分	備 註	科 目 名 稱	專 業 組 別	學 分	備 註	科 目 名 稱	專 業 組 別	學 分	備 註	科 目 名 稱	專 業 組 別	學 分	備 註
A1376		2		T9607		0	0	M0191		3		M0264		3					
中國語文能力表達				校園與社區服務學習				抽樣調查				時間數列							
B0302		2	2	T9869		0	0	M0202		3		M0481		3					
經濟學				男、女生體育				品質管制				類別資料分析							
E1034		2	2	T9903		0	0	M2367		3		S0191		3					
資訊概論				全民國防教育軍事訓練(一)/護				S A S 程式設計				迴歸分析							
E4153		1		U1002		0	0	M2368		3		S0408		3					
AI與程式語言				全民國防教育軍事訓練(一)				R 程式設計				實驗設計							
M0322		4		X0001		0		S0439		2	2	S0582		3	3				
高等統計學				英語能力檢定				線性代數				數理統計							
M0405		3			K			S0450		3	3	未來學		R					
管理學				課外活動與團隊發展				機率論											
M0517		4			L			T9812		0	0	公民社會及參與		S					
統計學				文學經典				男生體育(二)											
M0518		2	2		N			T9912		0	0	全球視野		T					
會計學				學習與發展				女生體育(二)											
S0210		4			P			藝術欣賞與創作		M		哲學與宗教		V					
高等微積分				歷史與文化															
S0325		4			U			外國語文		Q									
微積分				自然科學															
T0466		2	2		W														
英文(一)				社會分析															
T3174		1			Z														
探索永續				全球科技革命															

【備註】 1. 各群應修最低學分數：
2. 各群應修最低科目數：
3. R、T、U、V、W係核心五大學門，8.8學年度(含)以前入學者至少應選修三學門，8.9學年度(含)以後入學者五學門必修。

畢業學分數： 128
必修學分數： 93
本系選修課最低學分： 19

四、填寫範例：

抵免科目種類有四種：本系必修科目、核心科目、系選修科目及校院共同科目(系外選修科目)。進入系統後，預設種類為【本系必修科目】，可點選切換。

(一)原校科目 1 科，抵免淡江科目 1 科。

本系必修科目 | 核心課程 | 系選修科目 | 校、院共同科目

本系必修科目：

本校應修科目學分 | 原校已修及格之科目學分成績

功能鍵	科目名稱	群別	年級	科目代號	必選修	學分(上)	學分(下)	科目名稱	學分	成績	學分	成績
編輯	複製 工程圖學	1		E0031	必	1	1					
編輯	複製 測量實習(一)	1		E0255	必	1						
編輯	複製 測量學(一)	1		E0588	必	2						
編輯	複製 水資源工程概論	1		E1583	必	1						
編輯	複製 普通化學	1		S0288	必	2						
編輯	複製 普通化學實驗	1		S0289	必	1						
編輯	複製 普通物理	1		S0290	必	3	3					

1、找到要抵免的科目，點選該科的【編輯】鈕

本校應修科目學分 | 原校已修及格之科目學分成績

功能鍵	科目名稱	群別	年級	科目代號	必選修	學分(上)	學分(下)	科目名稱	學分	成績	學分	成績
儲存	工程圖學	1		E0031	必	1	1	工程圖學	1	60	1	88
編輯	複製 測量實習(一)	1		E0255	必	1						
編輯	複製 測量學(一)	1		E0588	必	2						
編輯	複製 水資源工程概論	1		E1583	必	1						
編輯	複製 普通化學	1		S0288	必	2						
編輯	複製 普通化學實驗	1		S0289	必	1						

2、輸入原校科目、學分、成績(不及格不能抵免，請勿輸入)

3、點選【儲存】(非常重要，不可忘記)

功能鍵	科目名稱	群別	年級	科目代號	必選修	學分(上)	學分(下)	科目名稱	學分	成績	學分	成績
編輯	複製 工程圖學	1		E0031	必	1	1	工程圖學	1	60	1	88
編輯	複製 測量實習(一)	1		E0255	必	1						
編輯	複製 測量學(一)	1		E0588	必	2						
編輯	複製 環境工程概論	1		E0879	必	1						

4、檢查資訊是否正確，若正確就繼續針對其他要抵免的科目重複 1~3 步驟；若有錯則再按 [編輯] 進行修改。

※注意：沒有要抵免的科目不需要刪除，留空即可。

(三)原校科目 2 科，抵免淡江科目 1 科。

編輯	刪除	複製	測量學	1	E0588	必2					
編輯	刪除	複製	環境工程概論	1	E0879	必1					
編輯	刪除	複製	資訊概論	1	E1034	必2	2	電腦概論一	1	88	1 88
編輯	刪除	複製	水資源工程概論	1	E1583	必1					
編輯	刪除	複製	普通化學	1	S0288	必2					

1、點選【複製】

編輯	刪除	複製	工程圖學								1 88
編輯	刪除	複製	測量實習(一)								
編輯	刪除	複製	測量學(一)								
編輯	刪除	複製	環境工程概論	1	E0879	必1					
編輯	刪除	複製	資訊概論	1	E1034	必2	2	電腦概論一	1	88	1 88
編輯	刪除	複製	資訊概論	1	E1034	必					

2、呈現第 2 科【資訊概論】

編輯	刪除	複製	測量學(一)	1	E0588	必2					
編輯	刪除	複製	環境工程概論	1	E0879	必1					
編輯	刪除	複製	資訊概論	1	E1034	必2	2	電腦概論一	1	88	1 88
編輯	刪除	複製	資訊概論	1	E1034	必					
編輯	刪除	複製	普通化學								
編輯	刪除	複製	普通化學								
編輯	刪除	複製	普通物理	1	S0290	必3	3				

3、點選第 2 科資訊概論【編輯】

功能鍵	科目名稱	群	年	科目	必	學	學	科目名稱	學	學	學
		別	級	代號	選	分	分		成	成	成
編輯	刪除	複製		工程圖學							
編輯	刪除	複製		測量實習(一)							
編輯	刪除	複製	1	測量學(一)	E0588	必2					
編輯	刪除	複製	1	環境工程概論	E0879	必1					
編輯	刪除	複製	1	資訊概論	E1034	必2	2	電腦概論一	1	88	1 88
編輯	刪除	複製	1	資訊概論	E1034	必					
儲存	取消		1	資訊概論	E1034	必		電腦概論二	1	66	1 75
編輯	刪除	複製	1	水資源工程概論	E1583	必1					

4、輸入原校另一科目、學分、成績。

5、點選【儲存】(非常重要，不可忘記)

編輯	刪除	複製	工程圖學	1	E0031	必1	1	工程圖學	1	60	
編輯	刪除	複製	測量實習(一)	1	E0255	必1					
編輯	刪除	複製	測量學(一)	1	E0588	必2					
編輯	刪除	複製	環境工程概論	1	E0879	必1					
編輯	刪除	複製	資訊概論	1	E1034	必2	2	電腦概論一	1	88	1 88
編輯	刪除	複製	資訊概論	1	E1034	必		電腦概論二	1	66	1 75
編輯	刪除	複製	水資源工程概論	1	E1583	必1					
編輯	刪除	複製	普通化學	1	S0288	必2					
編輯	刪除	複製	普通化學實驗	1	S0289	必					
編輯	刪除	複製	普通物理	1	S0290	必					

1 2 3 4

共計2科 共計6學分

預覽送出 新增 送出 預覽列印 小計

6、完成【2科抵免1科】

7、點選【小計】呈現【抵免科數及學分】或點選【預覽列印】可呈現學分抵免申請表(如下圖)

本校應修科目學分						原校已修及格之科目學分				
科目名稱	群別	年級	科目代號	必修	學分	科目名稱	上學期		下學期	
							學分	成績	學分	成績
工程圖學		1	TEWXB E0031	必	1	工程圖學	1	60	1	88
資訊概論		1	TEWXB E1034	必	2	電腦概論一	1	88	1	88
資訊概論		1	TEWXB E1034	必		電腦概論二	1	66	1	75

(四)抵免【核心課程】：請查閱學分抵免網頁首頁，相關公告的「**核心課程抵免對照表**」

淡江大學111學年度第1學期學生

以語言檢定成績等其他條件申請抵免外文(一)/(二)
Foreign Language I and Foreign Language II Course Waivers

必修科目表
入學身分：新生
系年班：TLSXB1A統計 六 學 姓名：測試帳號 性別：女

點選【**核心課程-文學經典學門**】，呈現所有【**文學經典學門**】科目，請擇一抵免即可。

本系必修科目 核心課程 ▶ 系選修科目 校、院共同科目

※：若點選核心 文學經典學門 覽器「工具」選單點選「相容性檢視」即可。

文學經典學門 藝術欣賞與創作學門 群別
學習與發展學門
資訊教育學門
歷史與文化學門

(五)抵免【系選修課程】

入學身分：新生
系年班：TEWXB1B水環一B 學號：496480665 姓名：王大明 性別：男

本系必修科目 核心課程 ▶ 系選修科目 校、院共同科目

本系選修科目：

原籍已修及格之科目學分成績

點選【**系選修課程**】，呈現該系【**系選修課程**】。

功能鍵	科目名稱	學分	成績
編輯 刪除 複製	地理資訊系統在工程上之應用	1 選 E2175 2 3	

(六)抵免【校、院共同科目】(系外選修科目)：請向所屬學系諮詢是否准予抵免外系課程。

入學身分：新生
系年班：TEWXB1B水環一B 學號：496480665 姓名：王大明 性別：男

本系必修科目 核心課程 ▶ 系選修科目 校、院共同科目

非本系選修科目：

點選【**校、院共同科目**】，呈現【**校、院共同科目**】【**系選修課程**】。

功能鍵	科目名稱	學分	成績
編輯 刪除 複製	工程與環境	0 選 E0033 2 1	
編輯 刪除 複製	微機電系統概論	0 選 E1670 3	
編輯 刪除 複製	環境與藝術	0 選 E1900 2	
編輯 刪除 複製	環境規劃及設計	0 選 E2059 2	

(七)以新增方式，抵免【系外選修科目】：

1、若所屬學系准予抵免外系課程，請先至本校「校務行政資訊查詢系統」，以關鍵字查詢相關科目資訊後再填寫(查詢網址：<http://info.ais.tku.edu.tw/emis/>)→點選課程查詢系統下的「含歷年~本學期」→點選「查詢課程資料(含歷年)」→點選「所有課程」及「所有學院」，於「科目名稱」輸入關鍵字並按「開始查詢」，查詢科目編號、名稱及開課系所。

1、點選【新增】

2、以下拉式選單選擇本校的科目名稱，再輸入本校學分及原校科目、學分、成績。

3、點選【插入】
(如放棄抵免則點選【取消】)

本校科目名稱: A00011913年以來的中美

本校學分(上):

本校學分(下):

原校科目名稱:

學分(上):

成績:

學分(下):

成績:

插入 取消

填表說明：
1.請輸入中文科目、學分、成績，成績及格始可抵免，不及格科目不得抵免，請勿輸入
2.輸入完成後，請按確認送出，始可進行列印，抵免以辦理一次為限
3.確認送出後即不可更改，請同學審慎填妥後再按此按鈕，如有異動需修改請洽各系辦公室
4.小計按鈕可計算抵免總科目，學分數

4、列表中出現科該，表示已新增成功。

本校				原校已修及格之科目學分成績					
功能鍵	科目名稱	群年別級	科目代號	學分(上/下)	科目名稱	學分	成績	學分	成績
編輯 刪除 複製	統計學	選	M0517 3		統計學(一)	6	99		
編輯 刪除 複製	韓文	0 選	A0853 3 3						
編輯 刪除 複製	藝術欣賞	0 選	A0866 2 2						
編輯 刪除 複製	日文(三)	0 選	A1563 2 2						
編輯 刪除 複製	文化創意產業概論	0 選	A1907 2 2						
編輯 刪除 複製	工程與環境	0 選	E0033 2 1						

2、若出現「本校科目已存在表格中，請於表格中填寫！」的訊息，表示該科目原本就存在科目列表中，所以無法新增，請按〔取消〕並到科目列表中找到該科。

(八)【登出】：尚未確定抵免之科目，可暫時離開系統。

功能鍵	科目名稱	群別	年級	科目代號	必修	學分(上)	學分(下)	科目名稱	學分	成績	學分	成績
編輯 刪除	複製 統計學			選 M0517	3			統計學(一)	6	99		
編輯 刪除	複製 二二			選 TGUXB	1							
編輯 刪除	複製 二二			選 TGUXB	1							
編輯 刪除	複製 二二			選 TGUXB	1							
編輯 刪除	複製 二二			選 TGUXB	1							
編輯 刪除	複製 表現			選 TC								
編輯 刪除	複製 韓文			選 A	0							
編輯 刪除	複製 韓文			選 A	0							
編輯 刪除	複製 韓文			選 A	0							
編輯 刪除	複製 韓文			選 A	0							
編輯 刪除	複製 訊息產業概論			選 A1907	2	2						

1、點選【登出】

2、點選【確定】

Windows Internet Explorer
你確定要登出抵免系統嗎?
[確定] [取消]

共計3科 共計9學分

確認送出 新增 登出 預覽列印 小計

(九)【確認送出】：抵免科目已全部填寫完畢。

功能鍵	科目名稱	群別	年級	科目代號	必修	學分(上)	學分(下)	科目名稱	學分	成績	學分	成績
編輯 刪除	複製 工程圖學	1	E0031	必 1	1			工程圖學	1	60	1	88
編輯 刪除	複製 測量實習(一)	1	E0255	必 1								
編輯 刪除	複製 測量學(一)	1	E0588	必 2								
編輯 刪除	複製 環境工程概論	1	E0879	必 1								
編輯 刪除	複製 資訊概論	1										
編輯 刪除	複製 資訊概論	1										
編輯 刪除	複製 水資源工程概論	1										
編輯 刪除	複製 普通化學	1										
編輯 刪除	複製 普通化學實驗	1										
編輯 刪除	複製 普通物理	1										

1、抵免科目均已填寫完畢，點選【預覽列印】。

2、請再次確認或列印檢查(如下圖)。

共計9科 共計25學分

確認送出 新增 登出 預覽列印 小計

本校應修科目學分							原校已修及格之科目學分						
科目名稱	群別	年級	科目代號	必修	學分	上/下	科目名稱	學分	成績	學分	成績	上學期	下學期
工程圖學		1	TEWXB E0031	必	1	1	工程圖學	1	60	1	88		
資訊概論		1	TEWXB E1034	必	2	2	電腦概論一	1	88	1	88		
服務教育課程		1	TEWXB T9600	必	0	0	服務教育實習	2	86				
軍訓(一)		1	TEWXB T9801	必	0	0	軍訓	0	99				
中國語文能力表達		2	TEWXB A1376	必	3		國文	3	85				
土壤力學		2	TEWXB E0010	必	3		土力學	4	62				

本校應修科目學分							原校已修及格之科目學分						
科目名稱	群別	年級	科目代號	必修	學分	上/下	科目名稱	學分	成績	學分	成績	上學期	下學期
英文(一)		Q	1	TEWXB T0466	必	2	2	英文(一)	2	88	2	66	
英文(二)		Q	2	TEWXB A0050	必	2	2	英文二	3	89	2	85	

本校應修科目學分							原校已修及格之科目學分						
科目名稱	群別	年級	科目代號	必修	學分	上/下	科目名稱	學分	成績	學分	成績	上學期	下學期
地理資訊系統在工程上之應用		1	TEWXB E2175	選	2	3	地理資訊系統	3	88	3	66		

功能鍵	科目名稱	群別	年級	科目代號	必修	學分(上)	學分(下)	科目名稱	學分	成績	學分	成績
編輯 刪除	複製 工程圖學	1	E0031	必1	1	1	工程圖學	1	60	1	88	
編輯 刪除	複製 測量實習(一)	1	E0255	必1								
編輯 刪除	複製 測量學(一)	1	E0588	必2								
編輯 刪除	複製 環境工程概論	1	E0879	必1								
編輯 刪除	複製 資訊概論	1	E1034	必2	2	2	電腦概論一	1	88	1	88	
編輯 刪除	複製 資訊概論	1	E1034	必								
編輯 刪除	複製 水資源工程概論	1	E1583	必1								

3、已再次確認【抵免科目均已填寫完畢】，點選【確認送出】。

共計0科 共計25學分

確認送出 新增 登出 預覽列印 小計

確定送出後，不可更改

確定 取消

4、確定抵免科目沒問題，點選【確定】送出。

確認送出 新增

填表說明：

淡江大學96學年度第1學期學生網路學分抵免申請

送審抵免列印
審核結果列印
尚未審核完畢

5、點選【送審抵免列印】

本校應修科目學分							原校已修及格之科目學分				
科目名稱	群別	年級	科目代號	必修	學分	上下	科目名稱	學分	成績	學分	成績
工程圖學		1	EN03 E0031	必	1	1	工程圖學	1	60	1	88
資訊概論		1	EN03 E1034	必	2	2	電腦概論一	1	88	1	88
服務教育課程		1	EN03 T0600	必	0	0	服務教育實習	2	66		
導引(一)		1	EN03 T0800	必	0	0	導引	0	99		
中國語文能力表達		2	EN03 A1506	必	3		國文	3	85		
土壤力學		2	EN03 E0010	必	3		土壤力學	4	62		

本校應修科目學分							原校已修及格之科目學分				
科目名稱	群別	年級	科目代號	必修	學分	上下	科目名稱	學分	成績	學分	成績
英文(一)	Q	1	EN03 T0466	必	2	2	英文(一)	2	88	2	66
英文(二)	Q	2	EN03 A0050	必	2	2	英文二				

本校應修科目學分						
科目名稱	群別	年級	科目代號	必修	學分	上下
地理資訊系統在工程上之應用		1	EN03 E2175	選	2	3

6、確認送出後之抵免申請表呈現【共計_科_學分】

7、列印留存

共計 9 科 25 學分

申請學生簽章：_____

*備註：經教務處審核通過抵免的科目，如已選課，須自行於規定時間內辦理退選。未退選而造成重覆修課者，依選課規則之規定「同一課程，重覆修習2次以上，僅計算一次學分數於畢業學分數內」辦理。

五、錯誤範例--忘記點選【儲存】：

輸入原校科目成績後沒有按下【儲存】就直接點選下一科的【編輯】，會讓原本填好的那一科資料都不見，需要重新填寫。

本系必修科目：

本校應修科目學分				原校已修及格之科目學分成績		
功能鍵	科目名稱	群年科目別級代號	必選修學分(上/下)	科目名稱	學分	成績
編輯 刪除	複製 工程圖學	1 E0031	必 1 1	工程圖學	1	60 1 88
儲存 取消	測量實習 (一)	1 E0255	必 1	測量	1	66
編輯 刪除	複製 測量學 (一)	1 E0588	必 2			
編輯 刪除	複製 環境工程概論	1 E0879				
編輯 刪除	複製 資訊概論	1 E103				
編輯 刪除	複製 資訊概論	1 E103				
編輯 刪除	複製 水資源工程概論	1 E158				
編輯 刪除	複製 普通化學	1 S028				
編輯 刪除	複製 普通化學實驗	1 S0289	必 1			
編輯 刪除	複製 普通物理	1 S0290	必 3 3			

1 2 3 4

確認送出 新增 登出 預覽列印 小計

填表說明：
1.請輸入中文科目、學分、成績，成績及格始可抵免，不及格科目不得抵免，請勿輸入
2.輸入完成後，請按確認送出，始可進行列印，抵免以辦理一次為限

1、輸入原校科目、學分、成績，忘記點選【儲存】

本系必修科目： 核心課程 | 系選修科目 | 校、院共同科目 |

本系必修科目：

本校應修科目學分				原校已修及格之科目學分成績		
功能鍵	科目名稱	群年科目別級代號	必選修學分(上/下)	科目名稱	學分	成績
編輯 刪除	複製 工程圖學	1 E0031	必 1 1	工程圖學	1	60 1 88
編輯 刪除	複製 測量實習 (一)	1 E0255	必 1			
儲存 取消	測量學 (一)	1 E0588	必 2			
編輯 刪除	複製 環境工程概論	1 E0879				
編輯 刪除	複製 資訊概論	1 E103		資訊概論一	1	88 1 88
編輯 刪除	複製 資訊概論					
編輯 刪除	複製 水資源工程概論					
編輯 刪除	複製 普通化學					
編輯 刪除	複製 普通化學實驗					
編輯 刪除	複製 普通物理					

1 2 3 4

確認送出 新增 登出 預覽列印 小計

填表說明：

2、先前輸入的測量實習(一)不見了，需重新開始(編輯→輸入→儲存)

六、以語言檢定等其他條件申請抵免外文(一)/(二)

a. 抵免外文(一)/(二)請點此

年度第1學期學生網路學分抵免申請

[以語言檢定成績等其他條件申請抵免外文\(一\)/\(二\)](#)
[Foreign Language I and Foreign Language II Course Waivers](#)

必修科目表

入學身分：新生

系年班：TLSXB1A統計一A 學號：411656902 姓名：測試帳號 性別：女

本系必修科目 核心課程 ▶ 系選修科目 校、院共同科目

※：若點選核心課程後無法選擇學門，請至瀏覽器「工具」選單點選「相容性檢視」即可。

本系必修科目

外文(一)/(二) 課程抵免

新生申請以語言檢定成績等其他條件抵免外文(一)、外文(二)
(包含英文、法文、日文、德文、西班牙文、俄文)

系年班：統計一A 學號： 姓名：測試帳號

[English Version](#)

申請對象：當學年學期 新生。

流程說明：學生於申請期間內上系統填寫申請資料送出→學生持成績單或相關證明文件正本至外語學院該項語言學系辦公室→外語學院學系助理上系統審核學生所填資料是否與成績單或相關證明文件相符→依公告時間開放學生上網查詢審核結果。
注意：申請後若當學期辦理休學，則

成績處理說明：申請通過者，將於一年級下學期期初將抵免成績加入一年級下學期成績資料中；另於二年級上學期期初時，將外文(一)/外文(二)下學期成績加入一年級下學期

申請條件：請洽詢外語學院各系助理。

請選擇你要抵免的外文種類：

請選擇...
English
French
Japanese

b. 選擇要抵免的語種